

intimus

**Premium
Care**

CUIDAR DA
INCONTINÊNCIA



intimus

**Premium
Care**



intimus

CUIDAR DA INCONTINÊNCIA:

As perdas de urina afetam cerca de 200 milhões de pessoas em todo o mundo. ⁽¹⁾



200
milhões



O problema da incontinência é transversal a todas as faixas etárias, no entanto este é mais incidente com o avançar da idade. Com o envelhecimento da população portuguesa, urge aprender a cuidar da incontinência, a auxiliar e sensibilizar todos os cuidadores, principalmente os que cuidam dos seus familiares.

1

Estudo sobre a Prevalência e tratamento de incontinência urinária na população portuguesa não institucionalizada, realizado pela Faculdade de Medicina da Universidade do Porto, em 2008

CUIDAR DA INCONTINÊNCIA

É essencial envolver todos os cidadãos, de todas as faixas etárias, na aprendizagem da prestação de cuidados, a fim de criarmos uma sociedade mais responsável e inclusiva para todas as idades.



.....

A **Intimus** desenvolveu uma gama de absorventes para a incontinência, tendo em conta as características do seu usuário, com a finalidade de melhorar a qualidade de vida de quem presta e recebe cuidados.

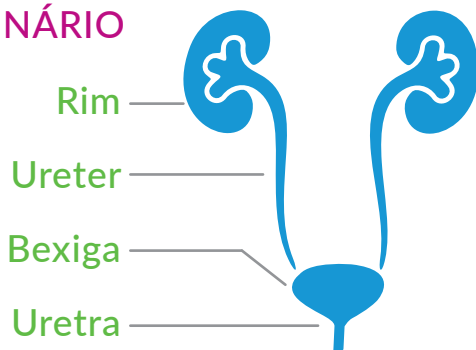
.....

INCONTINÊNCIA URINÁRIA

Um problema da sociedade atual

Esta patologia tem adquirido uma grande importância na sociedade e nas áreas de prestação de cuidados, uma vez que origina um forte impacto biológico e psicossocial, relacionando-se diretamente com a qualidade de vida e bem-estar físico, psicológico, sexual e social. É uma patologia com inúmeras consequências a nível de saúde, nomeadamente depressões, dermatites, macerações, aumento do número de fraturas, patologias ao nível do sono e problemas de autoimagem e autoconceito.

SISTEMA URINÁRIO



A incontinência é caracterizada pela incapacidade de armazenar e controlar a saída da urina e/ou fezes. A perda involuntária de urina e fezes pode ser ligeira e ocasional ou grave e regular.

INCONTINÊNCIA URINÁRIA

A grande maioria das pessoas que padecem deste problema não beneficia de cuidados médicos adequados, que ajudem a minimizar o problema ou até mesmo a resolvê-lo.

O problema da incontinência urinária afeta cerca de 200 milhões de pessoas em todo o mundo. Em Portugal, atualmente, 33% das mulheres e 16% homens com mais de 40 anos têm sintomas de incontinência urinária.⁽²⁾

2

Associação Portuguesa de Urologia e Associação Portuguesa de Neurourologia e Uroginecologia.

33%



16%



SINTOMAS

A incontinência urinária é caracterizada pelos seguintes sintomas:

- Perdas de urina involuntárias;
- Urgência em recorrer à casa de banho, com receio de não chegar a tempo;
- Perdas de urina quando tosse, espirra ou levanta um objeto pesado;
- Necessidade de utilizar com frequência pensos ou absorventes para incontinência;
- Restrição nas atividades diárias por receio de perdas de urina;
- Perdas de urina no percurso para a casa de banho;
- Necessidade de ir regularmente à casa de banho, para evitar perdas de urina;
- Ter dificuldades ao começar a urinar;
- Perda de algumas gotas de urina, depois de urinar;
- Necessidade de urinar mais do que duas vezes durante a noite.

CAUSAS

As perdas de urina têm diferentes causas, que podem ser de caráter temporário ou definitivo.

Identificar as causas das perdas de urina é o primeiro passo para descobrir a solução para as evitar e/ou controlar.

CAUSAS TEMPORÁRIAS

- Infecções urinárias;
- Ingestão de líquidos em excesso;
- Ingestão de álcool, cafeína, bebidas diuréticas, bebidas gaseificadas, refrigerantes, sumos cítricos e adoçantes que sejam irritantes para a bexiga;
- Alguns medicamentos prescritos para o tratamento da pressão arterial, problemas de coração, gripe, constipação, antidepressivos, diuréticos e relaxantes musculares.

CAUSAS PERMANENTES

- Diminuição da força dos músculos da bexiga;
- Perda de estrogénios, depois da menopausa;
- Gravidez e/ou parto;
- Cirurgias pélvicas ou cirurgia de extração do útero;
- Cirurgia para o tratamento de doenças da próstata;
- Doenças do sistema nervoso, (doença de Alzheimer, doença de Parkinson, esclerose múltipla, entre outras) e lesões ao nível da medula espinhal (lesões medulares);
- Cistite Intersticial / Síndrome da bexiga dolorosa;
- Cancro na bexiga.

TIPOS DE INCONTINÊNCIA:

As perdas de urina e/ou fezes podem ocorrer de forma muito diversificada. Podem ser perdas muito ligeiras e ocasionais, a perdas mais graves e regulares.

Incontinência de esforço



Pequenas perdas de urina que acontecem quando o indivíduo se ri, tosse, espirra, faz exercício, se curva ou pega em algo pesado. Ocorre quando os músculos do pavimento pélvico estão enfraquecidos e há uma pressão exercida sobre a bexiga.

Incontinência por urgência ou imperiosidade



Ocorre subitamente, acompanhada de uma vontade súbita e intensa de ir à casa de banho. A bexiga apresenta súbitas contrações, causando urgência em urinar.

Incontinência mista

Combinação da incontinência de esforço com a incontinência de urgência.

Incontinência por extravasamento



As perdas de urina acontecem quando a bexiga suporta elevadas quantidades de urina e a pressão do líquido ultrapassa a resistência uretral.

Incontinência funcional



Causada por incapacidade do doente, como é o caso de doenças do sistema nervoso, (doença de Alzheimer, doença de Parkinson, esclerose múltipla, entre outras) e lesões ao nível da medula espinhal (lesões medulares).

Enurese noturna



Perdas de urina durante o sono. Ocorre com mais frequência em crianças mas, também, pode acontecer na idade adulta.

Incontinência fecal



É caracterizada pela incapacidade de controlar os gases e/ou as fezes (líquidas ou sólidas). É uma situação que se agrava com a idade, podendo variar em perdas ligeiras de gases a perdas graves de fezes líquidas ou sólidas.

intimus

A Intimus é uma marca portuguesa, fabricada pela Nunex – Worldwide S.A., empresa com experiência no setor da higiene. A Nunex investe na melhor e mais sofisticada tecnologia a nível mundial, garantindo a conceção de produtos de higiene dentro dos mais elevados parâmetros de qualidade. Os produtos Intimus são fabricados segundo um sistema de Gestão da Qualidade certificado de acordo com a norma ISO 9001 e um sistema de Gestão Ambiental certificado segundo a norma ISO 14001.



A INTIMUS Premium Care é uma gama de absorventes descartáveis para incontinência moderada a grave, que protege a intimidade do seu utilizador, proporcionando-lhe um cuidado preventivo da saúde da pele.



DERMATOLOGICAMENTE TESTADO

Possui um formato anatómico, revestido por uma camada externa suave e respirável, com adesivos laterais reposicionáveis para um ajuste fácil ao corpo e indicador de humidade para otimizar as trocas.

intimus

CARACTERÍSTICAS:

Indicador de humidade



Permite controlar, desde o exterior, qual o momento para mudar o absorvente, facilitando e otimizando as trocas diárias.

Multi Fixation / Fitas tira e põe



Adesivos reposicionáveis, os quais se podem abrir e fechar as vezes que forem necessárias e reposicionar em qualquer zona do absorvente, facilitando as trocas e o ajuste à cintura.

Respirável



Camada externa do produto de tecido transpirável que permite que a pele respire, contribuindo para minimizar o risco de irritações.

Easy fit / Body fitting



O absorvente adapta-se às pernas e à zona perineal através de elásticos posicionados longitudinalmente nas laterais do absorvente, que garantem em simultâneo uma proteção contra as fugas.

CARACTERÍSTICAS:

Barreiras anti fugas



Barreiras de proteção suaves e ajustadas às pernas, que impedem fugas de urina e fezes.

Dupla camada de absorção



Os absorventes são constituídos por dois núcleos independentes, ambos de celulose e “pérolas” superabsorventes, com distribuição estrategicamente localizada nas zonas de maior impacto, garantindo níveis de absorção mais elevados.

Dupla neutralização de odor



Utilização de polímeros anti odor e aroma que contribuem para a neutralização do odor, promovendo uma maior sensação de higiene e frescura.

Vitamina E



Maior cuidado para a pele, facultado pelas propriedades anti-inflamatórias, calmantes e cicatrizantes da Vitamina E. Pele mais firme, saudável, e macia.

intimus Premium Care

É uma gama indicada para incontinência moderada, grave e muito grave, dividida nos respetivos três níveis de absorção Plus, Super e Maxi.

PLUS

Incontinência Média



S
50x85cm

M
90x130cm

L
120x160cm

XL
150x175cm

SUPER

Incontinência Média - Grave



M
90x130cm

L
120x160cm

XL
150x175cm

MAXI

Incontinência Grave - Muito Grave



M
90x130cm

L
120x160cm

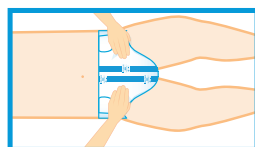
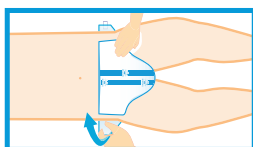
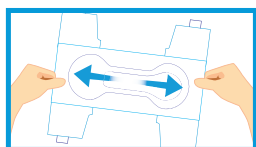
XL
150x175cm

OS NOSSOS CONSELHOS

Para a colocação do absorvente

Colocação em posição horizontal

- 1 Abra e estique o absorvente para a incontinência, evite sacudi-lo com movimentos bruscos.
- 2 Levante as barreiras anti fugas, evitando que fiquem coladas ao absorvente.
- 3 Deitado de lado, comece por colocar o absorvente pela parte de trás e ajuste-o à zona perineal.
- 4 Deitado de costas, estique a parte da frente do absorvente pelo meio das pernas e verifique o alinhamento das barreiras laterais anti fugas.
- 5 Ajuste o absorvente entre as pernas e na cintura.
- 6 Descole os adesivos de fixação laterais e ajuste-os à parte frontal.
- 7 Verifique se o absorvente está correctamente colocado prestando atenção à zona das pernas e cintura.

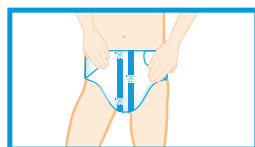
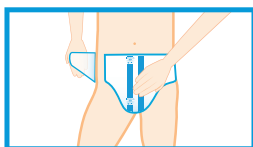
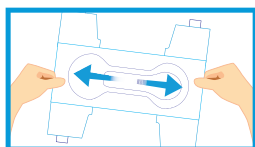


OS NOSSOS CONSELHOS

Para a colocação do absorvente

Colocação em posição vertical

- 1 Abra e estique o absorvente para a incontinência, evite sacudi-lo com movimentos bruscos.
- 2 Levante as barreiras anti fugas, evitando que fiquem coladas ao absorvente.
- 3 Posicione o absorvente com os adesivos na zona das costas e ao nível da cintura.
- 4 Com uma mão segure o absorvente enquanto que com outra passe o absorvente entre as pernas.
- 5 Ajuste o absorvente entre as pernas e na cintura.
- 6 Descole os adesivos de fixação laterais e ajuste-os à parte frontal.
- 7 Verifique se o absorvente está correctamente colocado prestando atenção à zona das pernas e cintura.





intimus



www.intimus.pt



Siga-nos:



nunex
worldwide

NUNEX-Worldwide, S.A.
Zona Industrial do Neiva - 2.ª Fase
4935-232-Viana do Castelo/Portugal

intimus